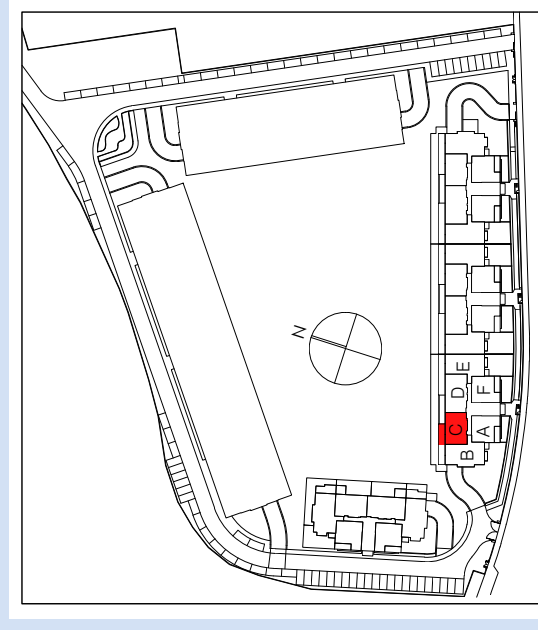


PORTAL 3. PLANTA BAJA. VIVIENDA C

Superficies útiles por estancias	m ²
Vestibulo	2.61
Pasillo	2.04
Cocina - Lavd.	9.47
Lavadero	---
Salon - Comedor	22.71
Dormitorio 1	12.99
Dormitorio 2	10.46
Dormitorio 3	---
Baño 1	3.85
Baño 2	3.34
Terraza cubierta	15.40
Total superficie útil vivienda	82.87m²
Total superficie útil según Decreto 218/05	74.22m²
Terraza descubierta 1	37.65
Jardin Atribuido	---
Total superficie construida con elementos comunes y sup. abiertas según Decreto 218/05	92.70m²

Las superficies son aproximadas y podrán sufrir variaciones por necesidades técnicas durante la ejecución de la obra.



NOTA: 1) LOS GIROS DE LAS PUERTAS Y LA DISTRIBUCION DE APARATOS SANITARIOS NO ES VINCULANTE
 2) EL MOBILIARIO ES SOLO A TITULO INFORMATIVO
 3) LA DIMENSION DE LOS PILARES NO ES PRECEPTIVA

